



DSM Fine Chemicals Standort Linz

St. Peter Str. 25
A-4021 Linz
Österreich
Telephon +43 70 6916-0



Ihr Weg zum Chemiepark Linz

Aus Richtung Wien/Salzburg

Auf der Westautobahn A1 kommend
Abfahrt Knoten Linz Richtung Freistadt/Prag → A7 Stadtautobahn
Ausfahrt Chemiepark Linz, geradeaus bis zum Kreisverkehr
Rechts halten, Einfahrt Chemiepark

Aus Richtung Prag/Freistadt

Auf der Stadtautobahn A7 kommend
Ausfahrt Chemiepark Linz, 1. Kreuzung links abbiegen
Bis zum Kreisverkehr, Rechts halten, Einfahrt Chemiepark

Aus Richtung Passau/Suben

Auf der Innkreisautobahn A8 kommend, auf die
Westautobahn A1 in Richtung Wien/Linz,
Abfahrt Knoten Linz Richtung Freistadt/Prag → A7 Stadtautobahn, Ausfahrt
Chemiepark Linz, geradeaus bis zum Kreisverkehr, Rechts halten, Einfahrt
Chemiepark

Als PKW oder Busfahrer benutzen Sie bitte unseren Besucherparkplatz und wenden sich an unsere zentrale Informationsstelle.

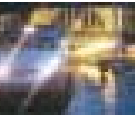
Als LKW Fahrer benutzen Sie die zweite für den Gütertransport gekennzeichnete Einfahrt



Flughafen Linz

Vom Flughafen Linz haben Sie direkte Verbindungen nach Frankfurt, Düsseldorf, Amsterdam, Wien, Brüssel und Zürich.

Der Flughafen liegt ca. 10 km im Westen von Linz, per Taxi sind Sie in 20 min. im Stadtzentrum bzw. im Chemiepark Linz



Hauptbahnhof Linz

Linz liegt an der Hauptstrecke von Salzburg nach Wien. Vom Bahnhof nehmen Sie ein Taxi, das Sie in 10 min. zum Chemiepark bringt

Wenn Sie in Linz übernachten wollen, können wir folgende Hotels empfehlen:



Courtyard by Marriot

Ca 10 min. vom Chemiepark Linz, 15 min. vom Stadtzentrum

Adresse: Europaplatz 3

Telephon +43 70 69 59 -0

Arcotel Nike

Ca. 15 min vom Chemiepark Linz, 10 min. vom Stadtzentrum

Adresse: Untere Donaulände 9

Telephon +43 70 7626-0

